

Loutky bez hranic: Na dvorku - technický rider

Představení je určeno pro rodiny s dětmi od 2 do 36 měsíců a pro třídy mateřských škol

Délka představení: 35 min bez pauzy

Následná volná herna: cca 30min

Ideální typ prostoru: "black box" nebo místnost s možností úplného zatemnění

Doba stavby: 4h

Doba bourání: 2h

Požadavky scéna:

- je potřeba připravit čistý volný prostor min. 10x6m, výška min. 4m
- poblíž jeviště je potřeba zajistit prostor na skladování obalů rekvizit a techniky během představení

Požadavky světlo:

- dostatečné množství pevných zásuvek 230V kolem jeviště, celkový odběr maximálně 10A
- v představení jsou používána bezdrátově (wi-fi) ovládaná světla, proto je potřeba zajistit co nejmenší zarušení pásma (vypnuté mobil. telefony, apod.)
- možnost úplného black-outu
- min. 4x prodlužovací kabel 10m/230V, 2x "pes" a set rezervních 3pin XLR kabelů
- soubor si vozí kompletně vlastní osvětlovací systém a řízení

Požadavky zvuk:

- místní PA na jevišti, stereo, dostatečného výkonu a kvality pro poslech, bez šumu
- připojení 1x stereo jack 3,5mm do PA. Malý mixpult s možností live korekce gainu jack vstupu
- po dohodě si soubor může přivést vlastní PA
- technik souboru ovládá zároveň světla a zvuk, tzn. je potřeba připravit stůl s mixpultem cca 10m před jevištěm jako "live post"

Požadavky na personál:

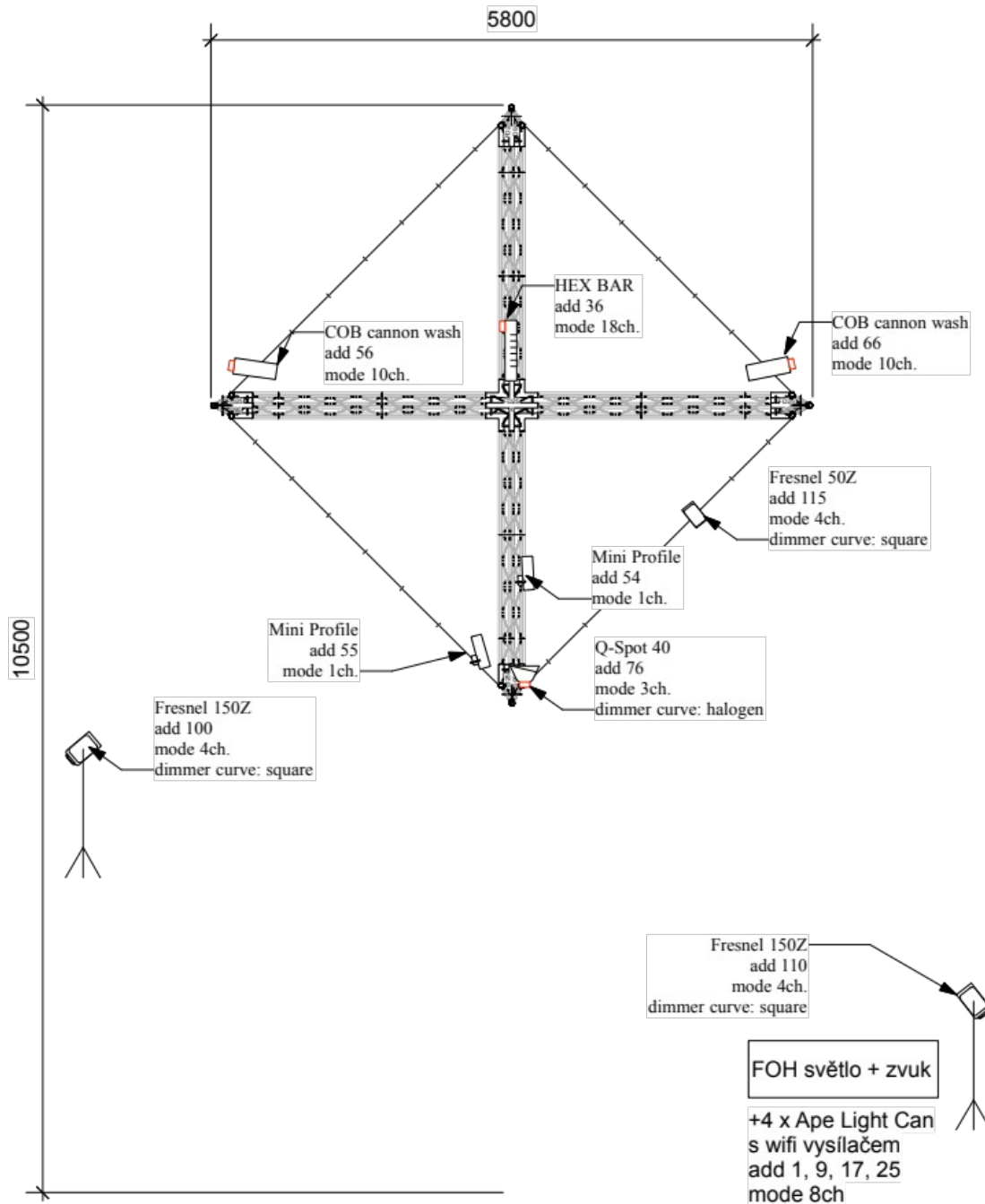
- 1x místní osvětlovač-zvukař

Požadavek parkování:

- 1 parkovací místo

fullrange
reprobox

fullrange
reprobox



LOUTKY BEZ HRANIC: NA DVORKU, STAGE PLAN, LIGHTING PLOT